

**STAROSTA CIESZYŃSKI**  
Wydział Geodezji, Kartografii i Katastru

Kopia z mapy ewidencyjnej

Poświadcza się zgodność niniejszej mapy z oryginałem przechowywanym w państwowym zasobie geodezyjnym i kartograficznym

mięscowość CHYBIE

skala 1: 2880 km

zam. WGO.7058-354/2009 dn. -7.01.2009

(podpis)

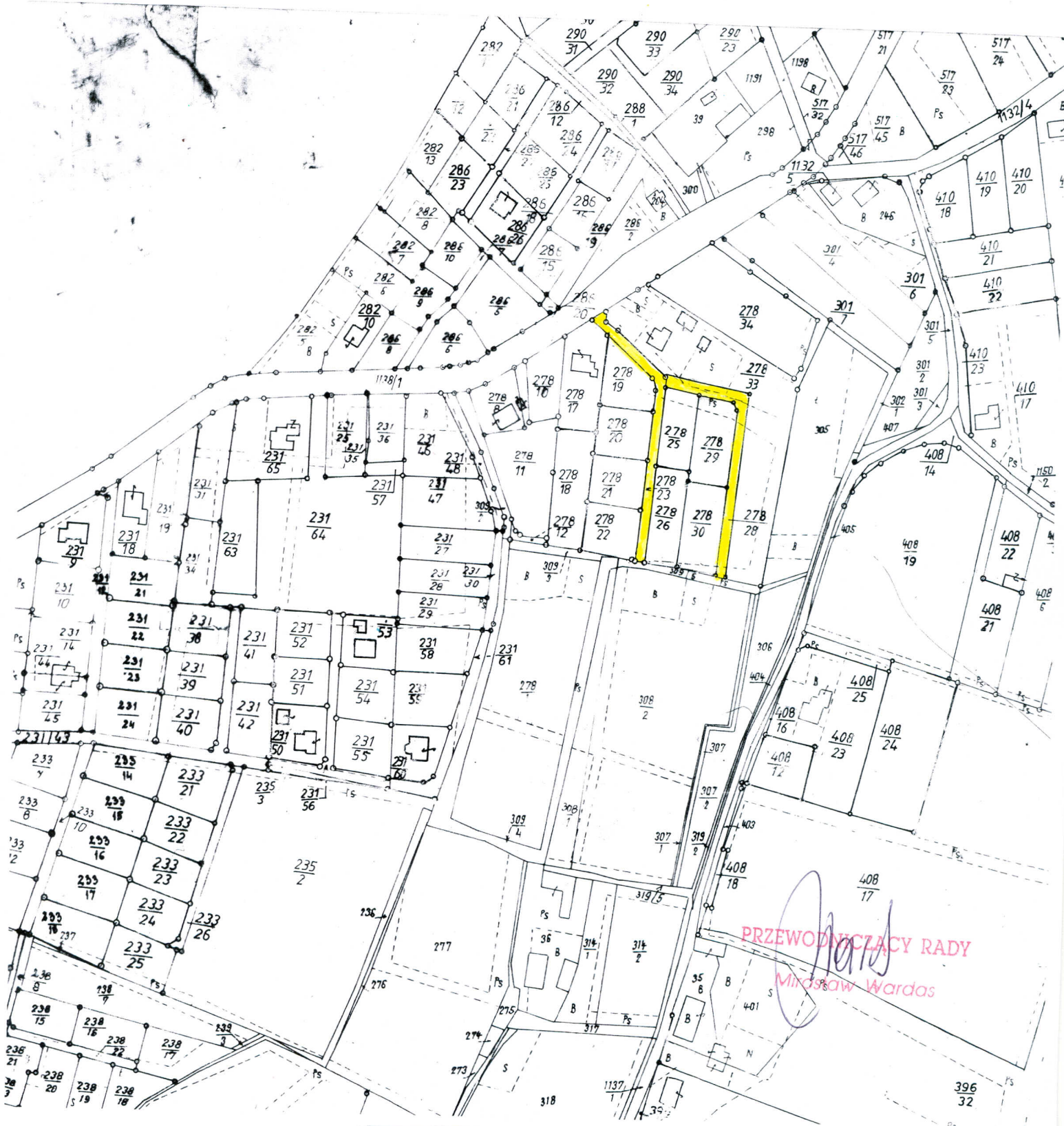
z Op. STAROSTY

**Blanka Żloch**  
Podinspektor Wydziału Geodezji,  
Kartografii i Katastru

"Zgodnie z art. 18 ustawy z dnia 17 maja 1989r. Prawo geodezyjne i kartograficzne (t.j. Dz.U. nr 240 z 2005r. poz. 2027) rozpowszechnianie, rozprowadzanie oraz reprodukcowanie w celu rozpowszechniania i rozprowadzania niniejszej mapy wymaga zezwolenia Starosty Cieszyńskiego

Załącznik nr 1  
do Uchwały Nr XXIV/198/09  
Rady Gminy Chybie  
z dnia 17 lutego 2009 r.

**KOPIA**



PRZEWODNICZĄCY RADY  
*Mirslaw Wardas*