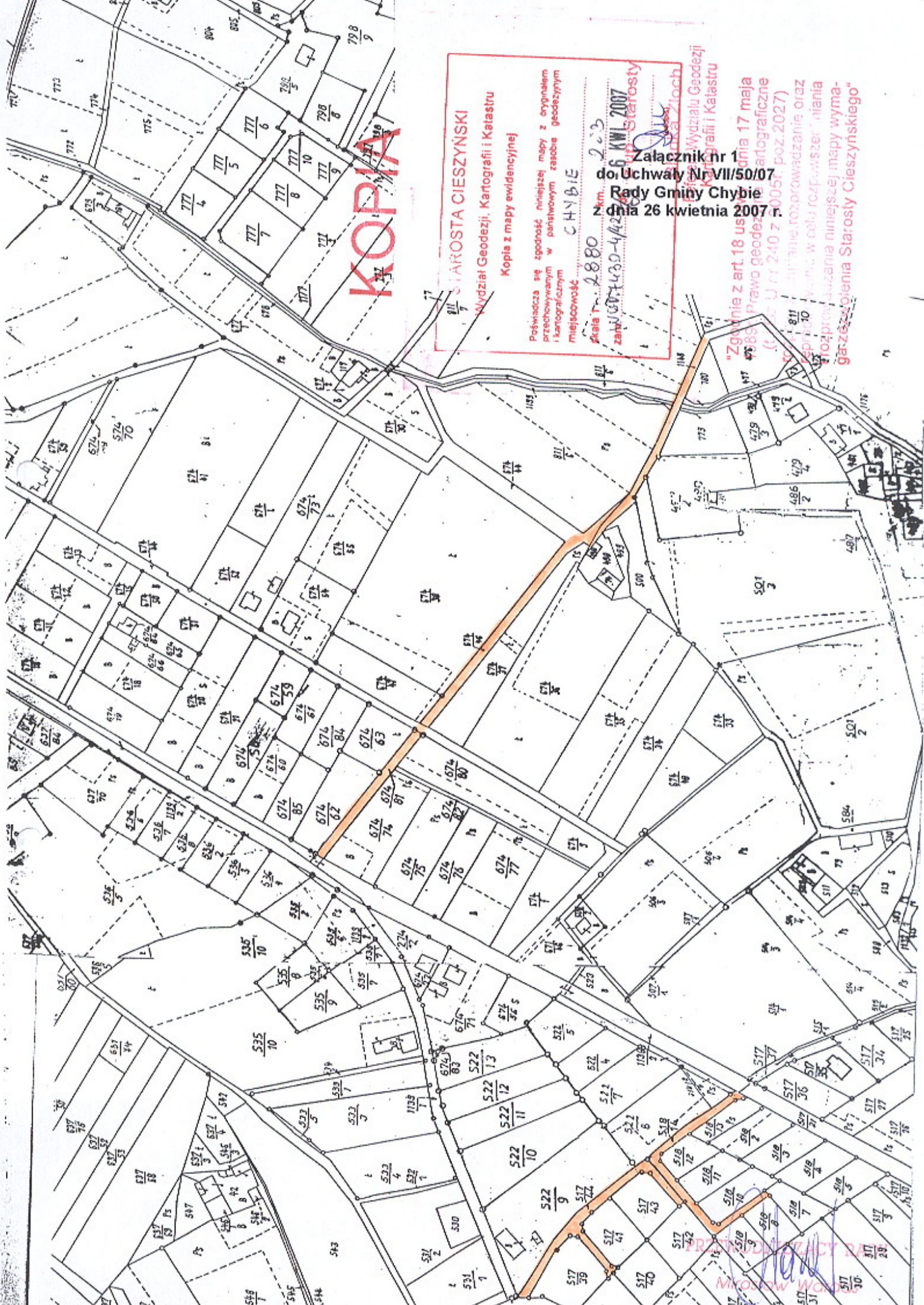


KOPIA

STAROSTA CIESZYŃSKI
Wydział Geodezji, Kartografii i Katastru
Kopia z mapy ewidencyjnej
Poświadcza się zgodność niniejszej mapy z oryginałem przechowywanym w państwowym zasobie geodezyjnym i kartograficznym
miejscowość **CHYBIE**
skala 1:2880, km. 2,23
zaw. 607/439-4/42/66

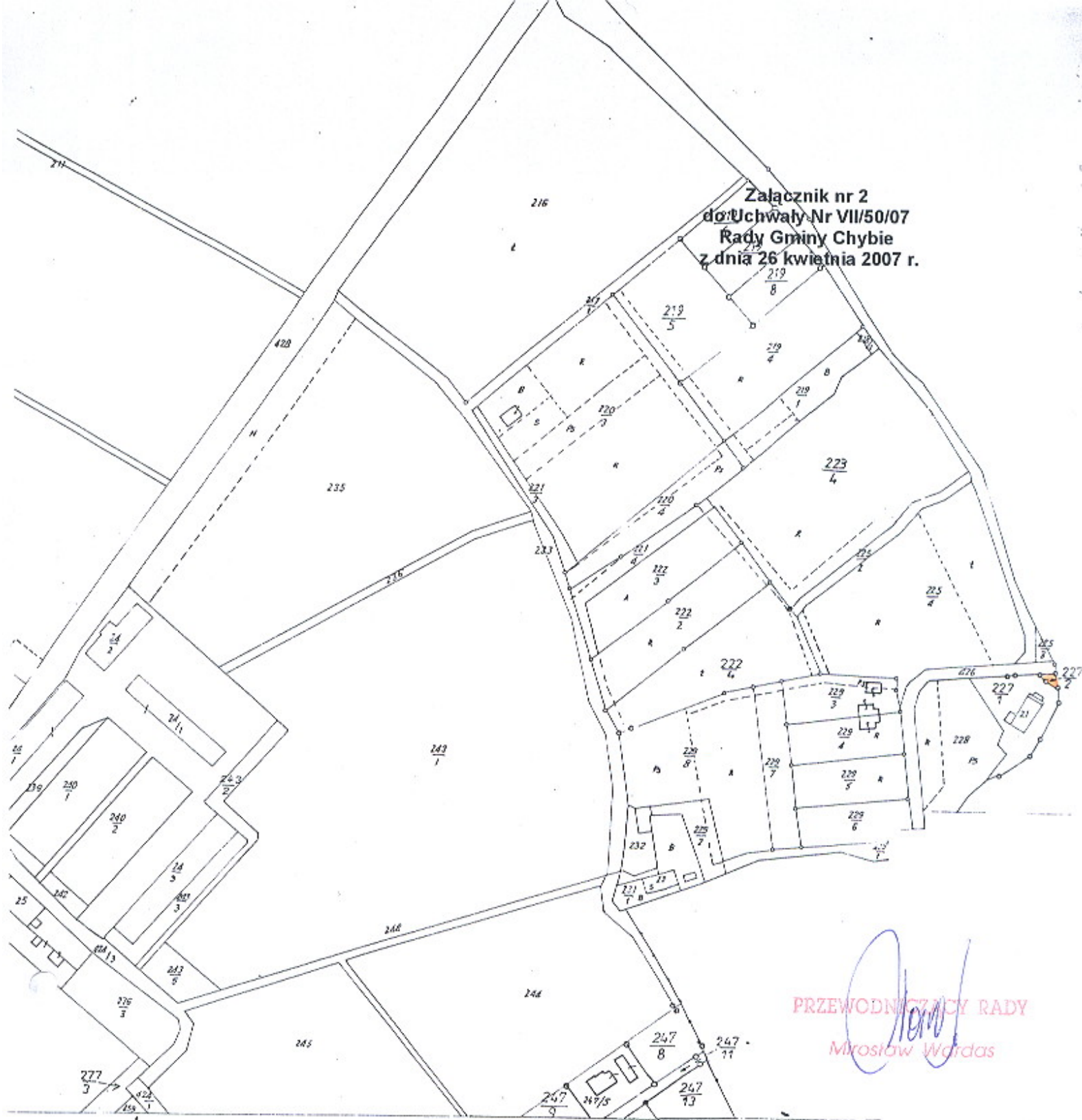
Załącznik nr 1
do Uchwały Nr VII/50/07
Rady Gminy Chybie
dnia 26 kwietnia 2007 r.
Starosta Chybie
Mikołaj Wójcik

Wydział Geodezji i Katastru
"Zgodnie z art. 18 ust. 1 pkt 1 ustawy z dnia 17 maja 1988 r. o prawie geodezyjnym i kartograficznym (Dz. U. z 2005 r. poz. 2027) w sprawie rozporządzenia i celu rozporządzenia" (rozporządzenie nr 240 z 2005 r. poz. 2027)
rozporządzenia w sprawie rozporządzenia i celu rozporządzenia (rozporządzenie nr 240 z 2005 r. poz. 2027)
rozporządzenia w sprawie rozporządzenia i celu rozporządzenia (rozporządzenie nr 240 z 2005 r. poz. 2027)



PRACOWNIA KARTY 20
MIKOŁAJ WOJCIK

Załącznik nr 2
do Uchwały Nr VII/50/07
Rady Gminy Chybie
z dnia 26 kwietnia 2007 r.



PRZEWODNICZY RADY

Mirosław Wardas

STAROSTA CIESZYŃSKI

Wydział Geodezji, Kartografii i Katastru

Kopia z mapy ewidencyjnej

Poświadczam zgodność niniejszej mapy z oryginałem przechowywanym w państwowym zasobie geodezyjnym i kartograficznym

miejsowość FRELICHÓW

skala 1: 2880 km

z NGP 4430-4/4222 - 6 KWI. 2007
04 z up. Starosty

(podpis) [Signature] Bloch

Referent Wydziału Geodezji
Kartografii i Katastru

"Zgodnie z art. 18 ustawy z dnia 17 maja 1989r. Prawo geodezyjne i kartograficzne (t.j. Dz.U. nr 240 z 2005r. poz. 2027) rozpowszechnianie, rozprowadzanie oraz reprodukcowanie w celu rozpowszechniania i rozprowadzania niniejszej mapy wymaga zezwolenia Starosty Cieszyńskiego"

KOPIA

STAROSTA CIESZYŃSKI

Wydział Geodezji, Kartografii i Katastru

Kopia z mapy ewidencyjnej

Poświadczam zgodność niniejszej mapy z oryginałem przechowywanym w państwowym zasobie geodezyjnym i kartograficznym

miejsowość: MNICA

skala 1: 2000 km. 1

zaw. 2002.7430-4/4222/dn - 6 KWI. 2007

(cołpis)

"Zgodnie z art. 18 ustawy z dnia 17 maja 1989r. Prawo geodezyjne i kartograficzne (t.j. Dz.U. nr 240 z 2005r. poz. 2027) rozpowszechnianie, rozprowadzanie oraz reprodukcowanie w celu rozpowszechniania i rozprowadzania niniejszej mapy z załącznikiem nr 3 do Uchwały Nr VII/50/07 Rady Gminy Chybie z dnia 26 kwietnia 2007 r.

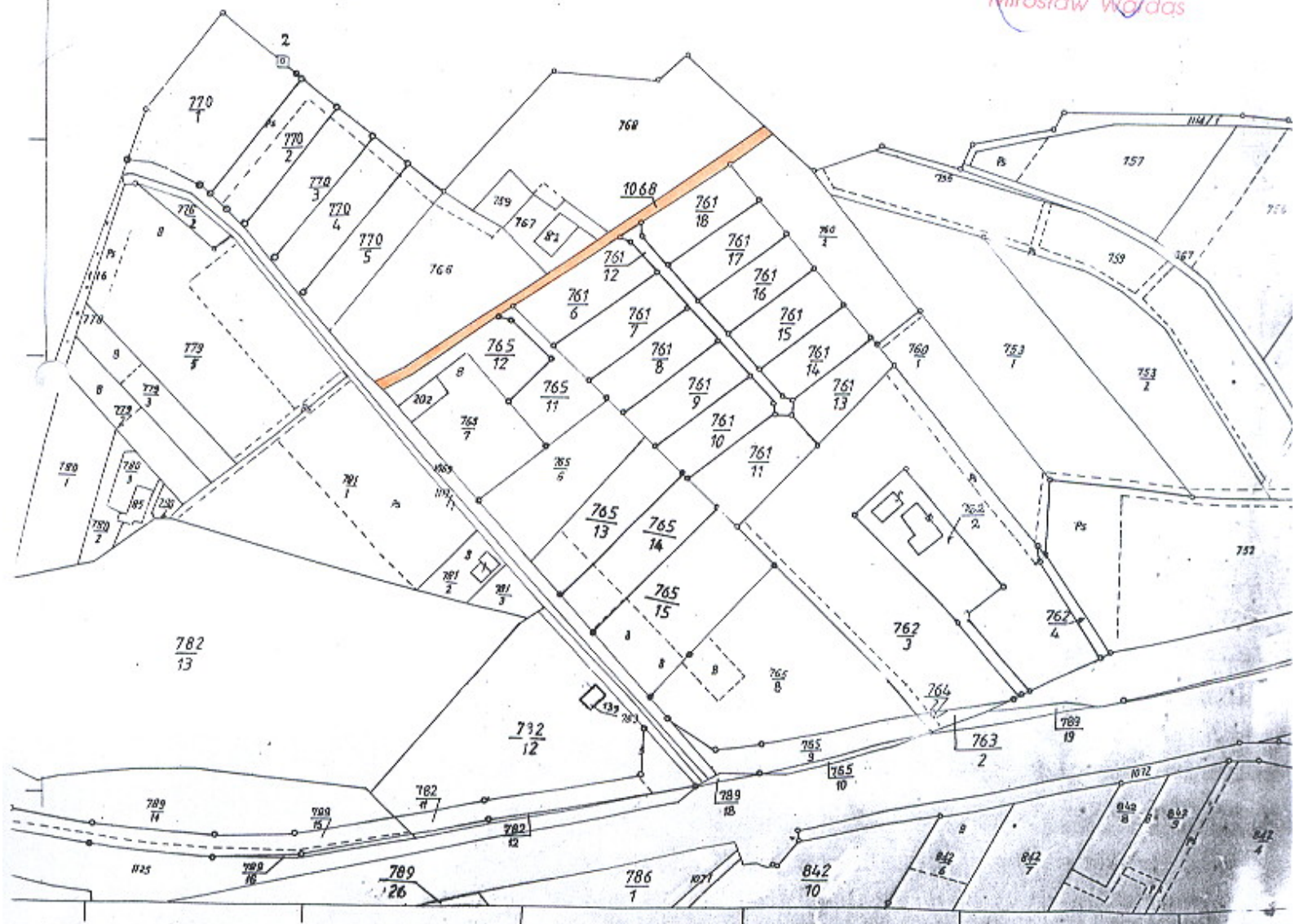
KOPIA

z up. Starosty

Blanka Żloch
Referent Wydziału Geodezji
Kartografii i Katastru

PRZEWODNICĄCY RADY

Miroslaw Wardas



3

3