

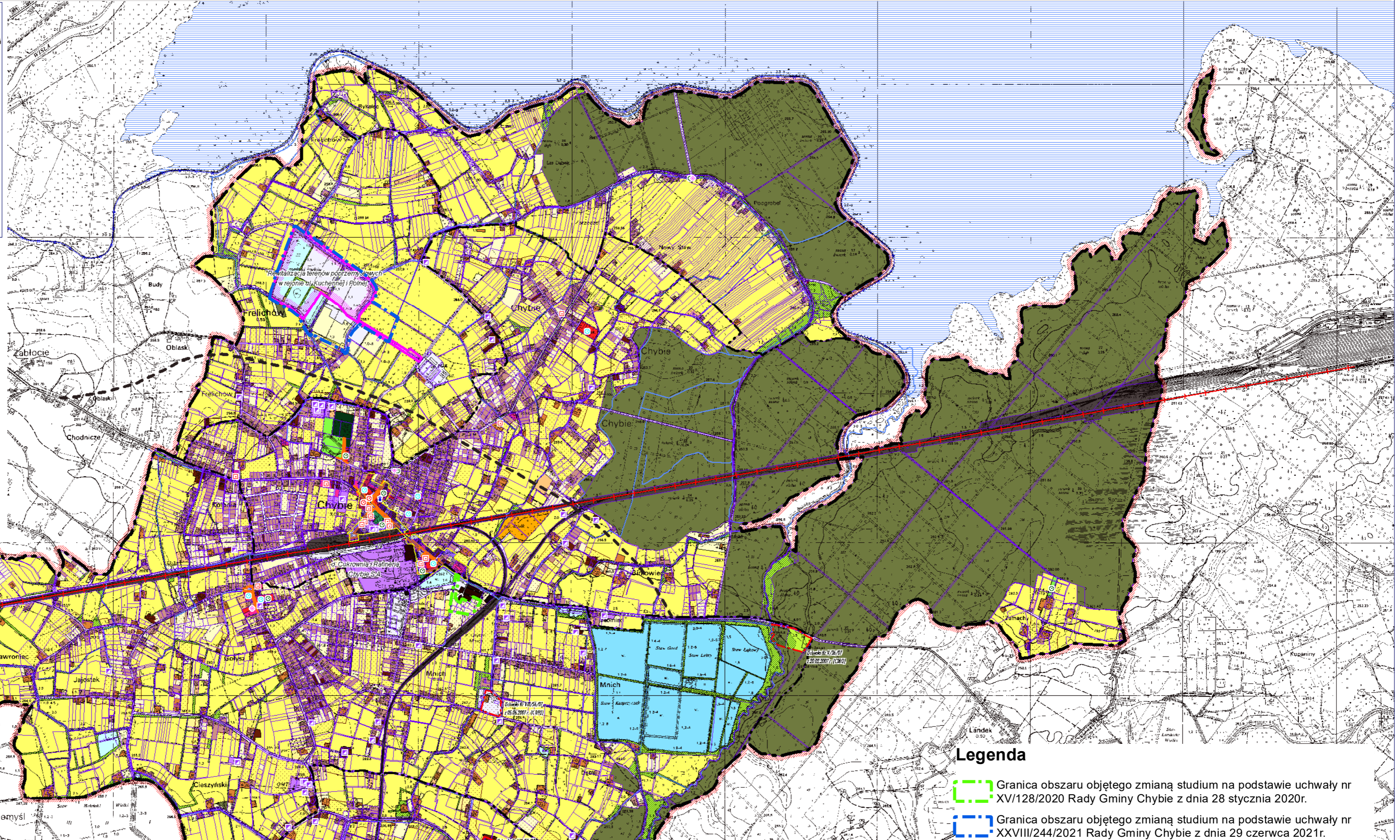


# STUDIUM UWARUNKOWAŃ I KIERUNKÓW ZAGOSPODAROWANIA PRZESTRZENNEGO GMINY CHYBIE

## UWARUNKOWANIA MAPA 1. ZAGOSPODAROWANIE I PRZEZNACZENIE TERENÓW



- POZOSTAŁE OZNACZENIA (do mapy głównej)
- centrum usługowo-handlowe, pierzeje usługowo-handlowe
  - usługi:
    - wychowanie przedszkolne i oświata
    - kultura, sport i rekreacja
    - ochrona zdrowia, administracja publiczna
    - remizy ochotniczych straży pożarnych
    - kościół parafialny
    - handel
    - ważniejsze działalności gospodarcze
  - granica gminy
  - granice sołectw
  - granice działek



### Legenda

- Granica obszaru objętego zmianą studium na podstawie uchwały nr XV/128/2020 Rady Gminy Chybie z dnia 28 stycznia 2020r.
- Granica obszaru objętego zmianą studium na podstawie uchwały nr XXVIII/244/2021 Rady Gminy Chybie z dnia 29 czerwca 2021r.

SKALA 1 : 20 000 (1 cm - 200 m)



### O Z N A C Z E N I A

#### UŻYTKOWANIE TERENÓW

- zabudowa mieszkaniowa wielorodzinna
- zabudowa mieszkaniowa jednorodzinna
- zabudowa zagrodowa
- zabudowa mieszkaniowo - usługowa
- usługi publiczne
- handel i usługi (inne niż publiczne)
- usługi sportu
- zabudowa produkcyjno - usługowa
- tereny rolnicze - uprawy polowe, trwałe użytki zielone
- stawy hodowlane
- sady
- ogrody działkowe
- zieleni urzędzona
- cmentarze
- lasy

- zieleni nieurzędzona, groble
- wody stojące (inne niż stawy hodowlane)
- drogi, place, ścieżki, parkingi
- tereny kolejowe
- infrastruktura techniczna
- tereny odlogowane, zurbanizowane niezabudowane i w zabudowie
- nieużytki
- biologiczna otulina cieków, inne zadrzewienia

#### PRZEZNACZENIE TERENÓW, PLANY I PROGRAMY

- tereny przeznaczone w planach miejscowych zagospodarowania przestrzennego
- planowana obwodnica Chybia
- obszary objęte zmianami miejscowego planu zagospodarowania przestrzennego
- obszar objęty projektem "Rewitalizacja terenów poprzemysłowych w rejonie ul. Kuchennej i Polnej"
- modernizacja linii kolejowej Warszawa-Katowice - Wiedeń, inwestycja celu publicznego o znaczeniu ponadlokalnym