



# STUDIUM UWARUNKWAŃ I KIERUNKÓW ZAGOSPODAROWANIA PRZESTRZENNEGO GMINY CHYBIE

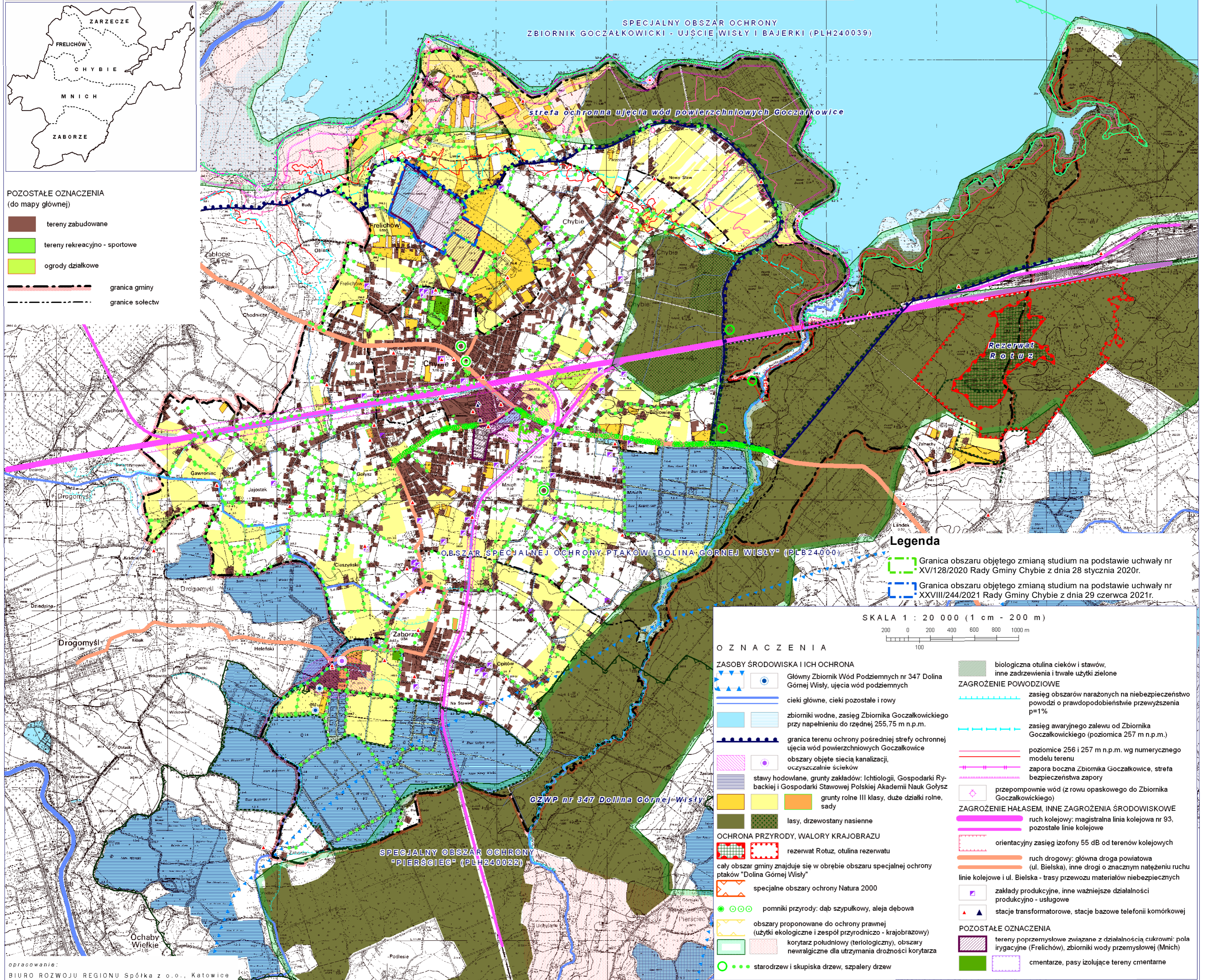
## UWARUNKOWANIA

### MAPA 2. STAN I WYMOGI OCHRONY ŚRODOWISKA



#### POZOSTAŁE OZNACZENIA (do mapy głównej)

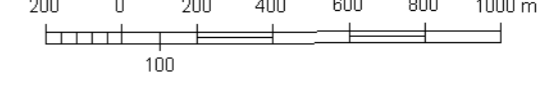
- tereny zabudowane
- tereny rekreacyjno - sportowe
- ogrody działkowe
- granica gminy
- granice sołectw



#### Legenda

- Granica obszaru objętego zmianą studium na podstawie uchwały nr XV/128/2020 Rady Gminy Chybie z dnia 28 stycznia 2020r.
- Granica obszaru objętego zmianą studium na podstawie uchwały nr XXVIII/244/2021 Rady Gminy Chybie z dnia 29 czerwca 2021r.

SKALA 1 : 20 000 (1 cm - 200 m)



#### O Z N A C Z E N I A

- ##### ZASOBY ŚRODOWISKA I ICH OCHRONA
- Główny Zbiornik Wód Podziemnych nr 347 Dolina Górnej Wisły, ujęcia wód podziemnych
  - cieki główne, ciekły pozostałe i rowy
  - zbiorniki wodne, zasięg Zbiornika Goczałkowickiego przy napełnieniu do rzędnej 255,75 m n.p.m.
  - granica terenu ochrony pośredniej strefy ochronnej ujęcia wód powierzchniowych Goczałkowice
  - obszary objęte siecią kanalizacji, oczyszczalnie ścieków
  - stawy hodowlane, grunty zakładów: Ichtiologii, Gospodarki Rybackiej i Gospodarki Stawowej Polskiej Akademii Nauk Gołysz
  - grunty rolne III klasy, duże działki rolne, sady
  - lasy, drzewostany nasienne
- ##### OCHRONA PRZYRODY, WALORY KRAJOBRAZU
- rezerwat Rotuz, otulina rezerwatu
  - cały obszar gminy znajduje się w obrębie obszaru specjalnej ochrony ptaków "Dolina Górnej Wisły"
  - specjalne obszary ochrony Natura 2000
  - pomniki przyrody: dąb szypułkowy, aleja dębowa
  - obszary proponowane do ochrony prawnej (użytki ekologiczne i zespół przyrodniczo - krajobrazowy)
  - korytarz południowy (terologiczny), obszary niewrażliwe dla utrzymania drożności korytarza
  - starodrzew i skupiska drzew, szpalery drzew
- ##### ZAGROŻENIE POWODZIOWE
- biologiczna otulina cieków i stawów, inne zadrzewienia i trwałe użytki zielone
  - zasięg obszarów narażonych na niebezpieczeństwo powodzi o prawdopodobieństwie przewyższenia p=1%
  - zasięg awaryjnego zalewu od Zbiornika Goczałkowickiego (poziomica 257 m n.p.m.)
  - poziomice 256 i 257 m n.p.m. wg numerycznego modelu terenu
  - zapora boczna Zbiornika Goczałkowice, strefa bezpieczeństwa zapory
  - przepompownie wód (z rowu opaskowego do Zbiornika Goczałkowickiego)
- ##### ZAGROŻENIE HAŁASEM, INNE ZAGROŻENIA ŚRODOWISKOWE
- magistralna linia kolejowa nr 93, pozostałe linie kolejowe
  - orientacyjny zasięg izofony 55 dB od terenów kolejowych
  - główna droga powiatowa (ul. Bielska), inne drogi o znacznym natężeniu ruchu
  - linie kolejowe i ul. Bielska - trasy przewozu materiałów niebezpiecznych
  - zakłady produkcyjne, inne ważniejsze działalności produkcyjno - usługowe
  - stacje transformatorowe, stacje bazowe telefonii komórkowej
- ##### POZOSTAŁE OZNACZENIA
- tereny poprzemysłowe związane z działalnością cukrowni: pola irygacyjne (Frelichów), zbiorniki wody przemysłowej (Mnich)
  - cmentarze, pasy izolujące tereny cmentarne