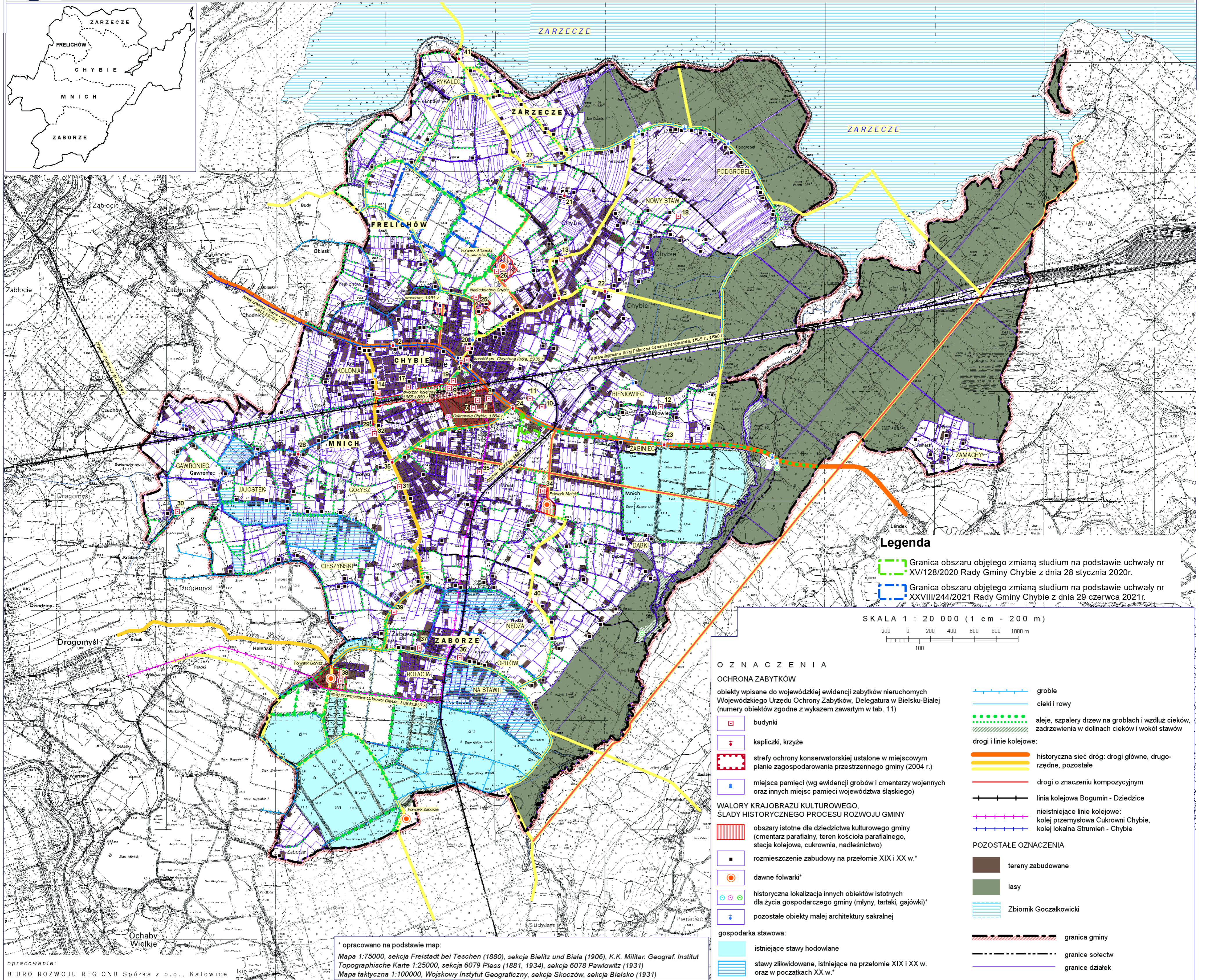




# STUDIUM UWARUNKOWAŃ I KIERUNKÓW ZAGOSPODAROWANIA PRZESTRZENNEGO GMINY CHYBIE

## UWARUNKOWANIA

### MAPA 3. DZIEDZICTWO KULTUROWE I ZABYTKI



**Legenda**

- Granica obszaru objętego zmianą studium na podstawie uchwały nr XV/128/2020 Rady Gminy Chybie z dnia 28 stycznia 2020r.
- Granica obszaru objętego zmianą studium na podstawie uchwały nr XXVIII/244/2021 Rady Gminy Chybie z dnia 29 czerwca 2021r.

SKALA 1 : 20 000 (1 cm - 200 m)

- OZNACZENIA**
- OCHRONA ZABYTKÓW**
- objekty wpisane do wojewódzkiej ewidencji zabytków nieruchomości Wojewódzkiego Urzędu Ochrony Zabytków, Delegatura w Bielsku-Białej (numery obiektów zgodne z wykazem zawartym w tab. 11)
  - budynki
  - kapliczki, krzyże
  - strefy ochrony konserwatorskiej ustalone w miejscowym planie zagospodarowania przestrzennego gminy (2004 r.)
  - miejsca pamięci (wg ewidencji grobów i cmentarzy wojennych oraz innych miejsc pamięci województwa śląskiego)
- WALORY KRAJOBRAZU KULTUROWEGO, ŚLADY HISTORYCZNEGO PROCESU ROZWOJU GMINY**
- obszary istotne dla dziedzictwa kulturowego gminy (cmentarz parafialny, teren kościoła parafialnego, stacja kolejowa, cukrownia, nadleśnictwo)
  - rozміщення zabudowy na przełomie XIX i XX w.\*
  - dawne folwarki\*
  - historyczna lokalizacja innych obiektów istotnych dla życia gospodarczego gminy (młyny, tartaki, gajówki)\*
  - pozostałe obiekty małej architektury sakralnej
- gospodarka stawowa:**
- istniejące stawy hodowlane
  - stawy zlikwidowane, istniejące na przełomie XIX i XX w. oraz w początkach XX w.\*
- drogi i linie kolejowe:**
- historyczna sieć dróg: drogi główne, drugorzędne, pozostałe
  - drogi o znaczeniu kompozycyjnym
  - linia kolejowa Bogumina - Dziedzice
  - nieistniejące linie kolejowe: kolej przemysłowa Cukrowni Chybie, kolej lokalna Strumień - Chybie
- POZOSTAŁE OZNACZENIA**
- tereny zabudowane
  - lasy
  - Zbiornik Goczałkiewicki
  - granica gminy
  - granice sołectw
  - granice działek
  - groble
  - cieki i rowy
  - aleje, szpalery drzew na groblach i wzdłuż cieków, zadrzewienia w dolinach cieków i wokół stawów

opracowanie:  
BIURO ROZWOJU REGIONU Spółka z o.o., Katowice

\*opracowano na podstawie map:  
Mapa 1:75000, sekcja Freistadt bei Teschen (1880), sekcja Bielitz und Biala (1906), K.K. Militar. Geograf. Institut  
Topographische Karte 1:25000, sekcja 6079 Pless (1881, 1934), sekcja 6078 Pawlowitz (1931)  
Mapa taktyczna 1:100000, Wojskowy Instytut Geograficzny, sekcja Skoczów, sekcja Bielsko (1931)