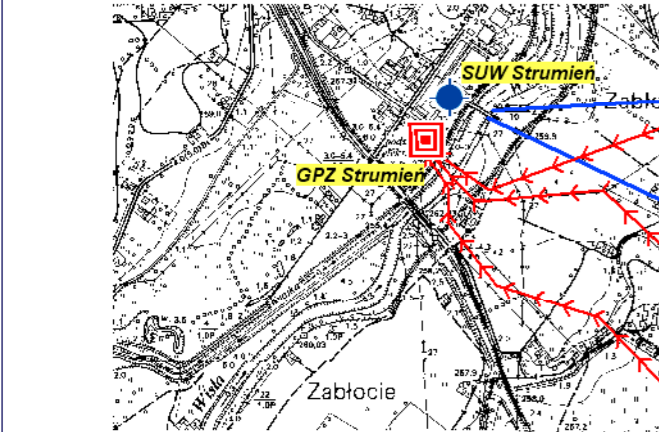




STUDIUM UWARUNKWAŃ I KIERUNKÓW ZAGOSPODAROWANIA PRZESTRZENNEGO GMINY CHYBIE

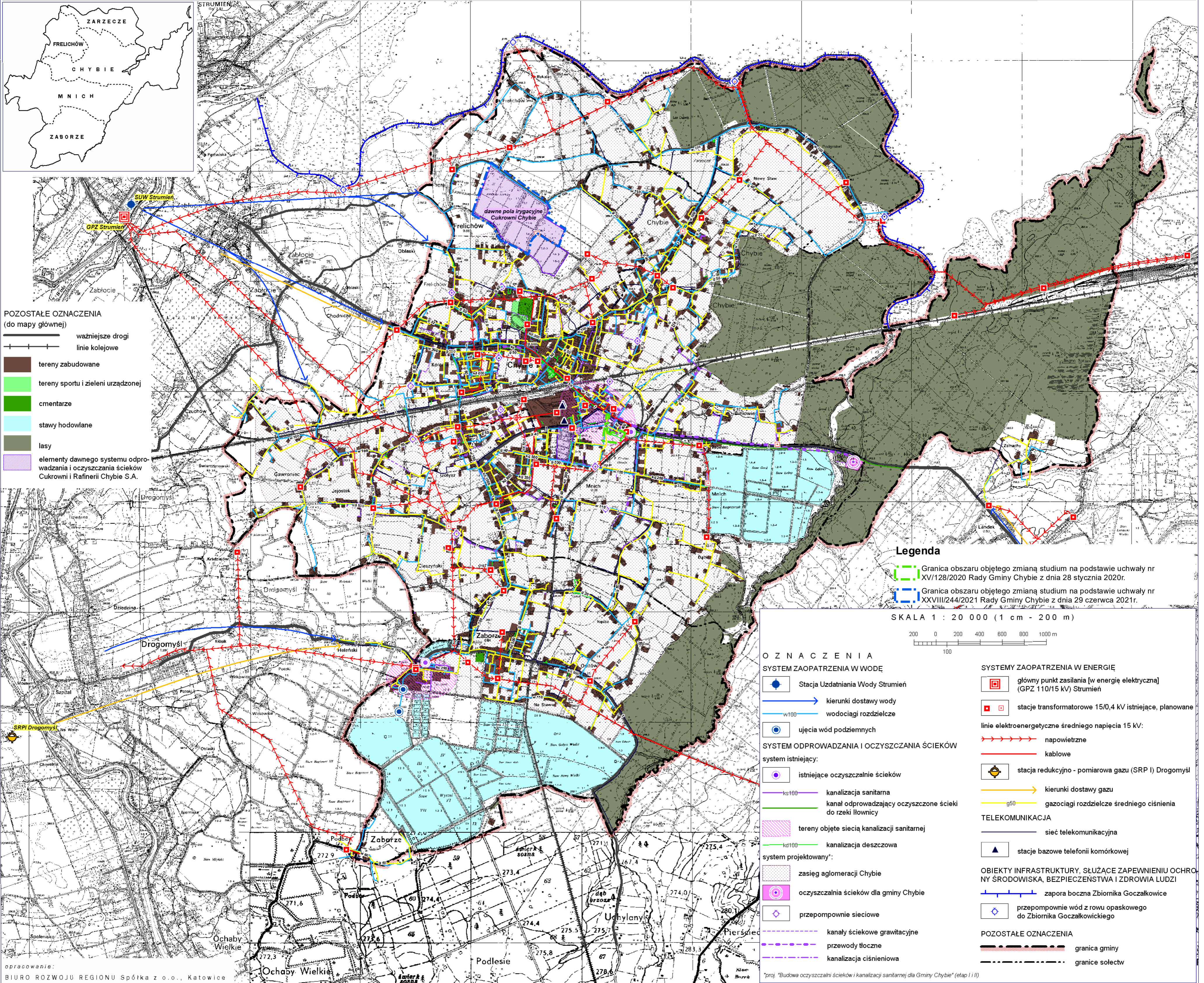
UWARUNKOWANIA

MAPA 5. SYSTEMY INFRASTRUKTURY



POZOSTAŁE OZNACZENIA (do mapy głównej)

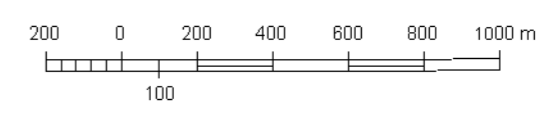
- ważniejsze drogi
- linie kolejowe
- tereny zabudowane
- tereny sportu i zieleni urządzonej
- cmentarze
- stawy hodowlane
- lasy
- elementy dawnego systemu odprowadzania i oczyszczania ścieków Cukrowni i Rafinerii Chybie S.A.



Legenda

- Granica obszaru objętego zmianą studium na podstawie uchwały nr XV/128/2020 Rady Gminy Chybie z dnia 28 stycznia 2020r.
- Granica obszaru objętego zmianą studium na podstawie uchwały nr XXVIII/244/2021 Rady Gminy Chybie z dnia 29 czerwca 2021r.

SKALA 1 : 20 000 (1 cm - 200 m)



OZNACZENIA

SYSTEM ZAOPATRZENIA W WODĘ

- Stacja Uzdatniania Wody Strumień
- kierunki dostawy wody
- w100 wodociągi rozdzielcze
- ujęcia wód podziemnych

SYSTEM ODPROWADZANIA I OCZYSZCZANIA ŚCIEKÓW

system istniejący:

- istniejące oczyszczalnie ścieków
- ks100 kanalizacja sanitarna
- kanal odprowadzający oczyszczone ścieki do rzeki Iłownicy
- tereny objęte siecią kanalizacji sanitarnej
- kd100 kanalizacja deszczowa

system projektowany*:

- zasięg aglomeracji Chybie
- oczyszczalnia ścieków dla gminy Chybie
- przepompownice sieciowe
- kanaly ściekowe grawitacyjne
- przewody tłoczne
- kanalizacja ciśnieniowa

SYSTEMY ZAOPATRZENIA W ENERGIĘ

- główny punkt zasilania [w energii elektryczną] (GPZ 110/15 kV) Strumień
- stacje transformatorowe 15/0,4 kV istniejące, planowane
- linie elektroenergetyczne średniego napięcia 15 kV:
 - napowietrzne
 - kablowe
- stacja redukcyjno - pomiarowa gazu (SRP I) Drogomyśl
- kierunki dostawy gazu
- gazociągi rozdzielcze średniego ciśnienia

TELEKOMUNIKACJA

- sieć telekomunikacyjna
- stacje bazowe telefonii komórkowej

OBIEKTY INFRASTRUKTURY, SŁUŻĄCE ZAPEWNIENIU OCHRONY ŚRODOWISKA, BEZPIECZEŃSTWA I ZDROWIA LUDZI

- zapora boczna Zbiornika Goczałkowice
- przepompownie wód z rowu opaskowego do Zbiornika Goczałkowickiego

POZOSTAŁE OZNACZENIA

- granica gminy
- granice sołectw