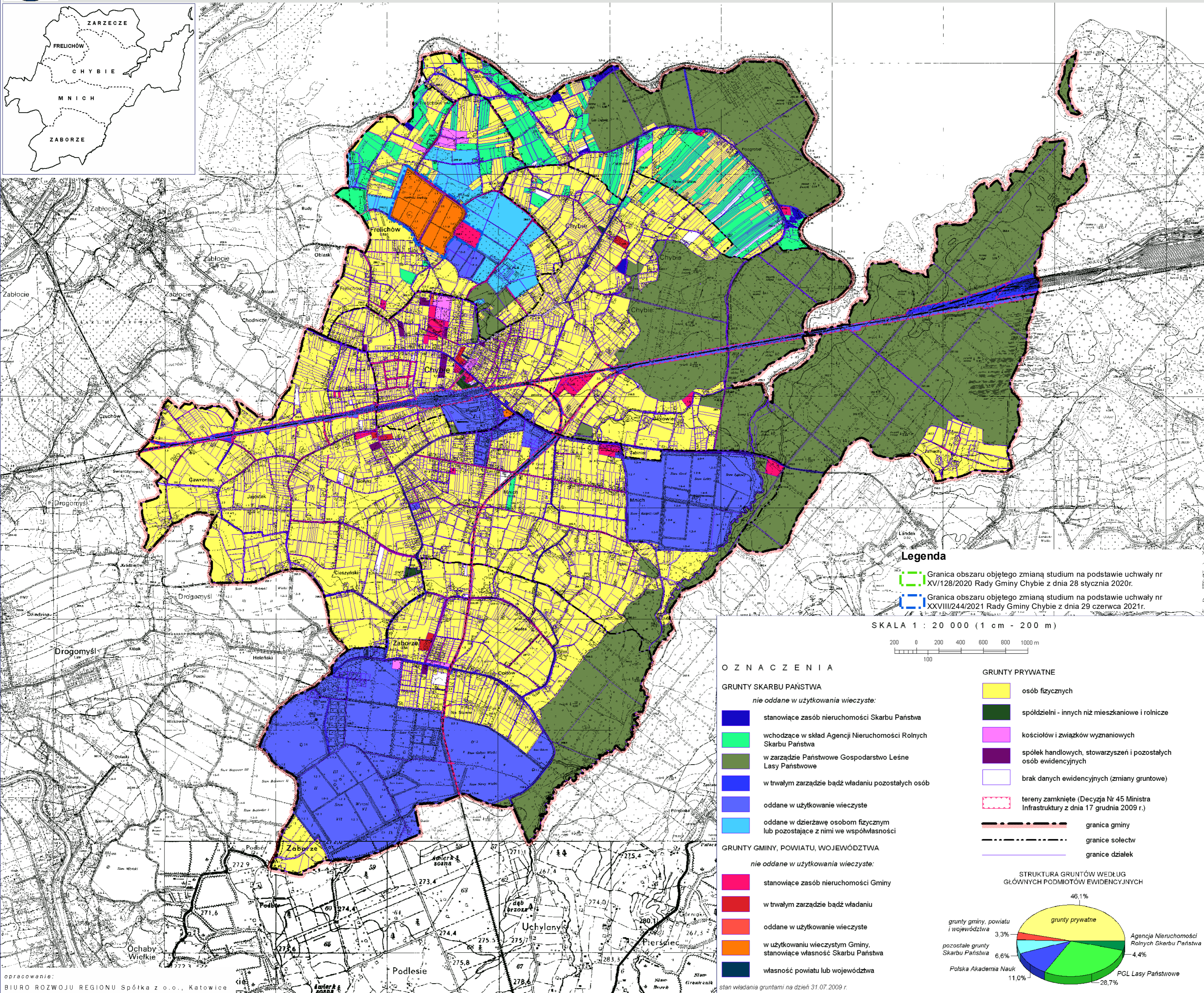




STUDIUM UWARUNKWAŃ I KIERUNKÓW ZAGOSPODAROWANIA PRZESTRZENNEGO GMINY CHYBIE

UWARUNKOWANIA

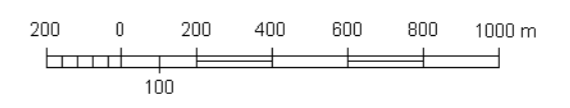
MAPA 6. WŁADANIE GRUNTAMI



Legenda

- Granicę obszaru objętego zmianą studium na podstawie uchwały nr XV/128/2020 Rady Gminy Chybie z dnia 28 stycznia 2020r.
- Granicę obszaru objętego zmianą studium na podstawie uchwały nr XXVIII/244/2021 Rady Gminy Chybie z dnia 29 czerwca 2021r.

SKALA 1 : 20 000 (1 cm - 200 m)



OZNACZENIA

GRUNTY SKARBU PAŃSTWA

- nie oddane w użytkowania wieczyste:*
- stanowiące zasób nieruchomości Skarbu Państwa
 - wchodzące w skład Agencji Nieruchomości Rolnych Skarbu Państwa
 - w zarządzie Państwowego Gospodarstwa Leśnego Lasy Państwowe
 - w trwałym zarządzie bądź władaniu pozostałych osób
 - oddane w użytkowanie wieczyste
 - oddane w dzierżawę osobom fizycznym lub pozostałym z nimi we współwłasności

GRUNTY GMINY, POWIATU, WOJEWÓDZTWA

- nie oddane w użytkowania wieczyste:*
- stanowiące zasób nieruchomości Gminy
 - w trwałym zarządzie bądź władaniu
 - oddane w użytkowanie wieczyste
 - w użytkowaniu wieczystym Gminy, stanowiące własność Skarbu Państwa
 - własność powiatu lub województwa

GRUNTY PRYWATNE

- osób fizycznych
- spółdzielni - innych niż mieszkaniowe i rolnicze
- kościółów i związków wyznaniowych
- spółek handlowych, stowarzyszeń i pozostałych osób ewidencyjnych
- brak danych ewidencyjnych (zmiany gruntowe)
- tereny zamknięte (Decyzja Nr 45 Ministra Infrastruktury z dnia 17 grudnia 2009 r.)
- granicę gminy
- granice sołectw
- granice działek

STRUKTURA GRUNTÓW WEDŁUG GŁÓWNYCH PODMIOTÓW EWIDENCYJNYCH

