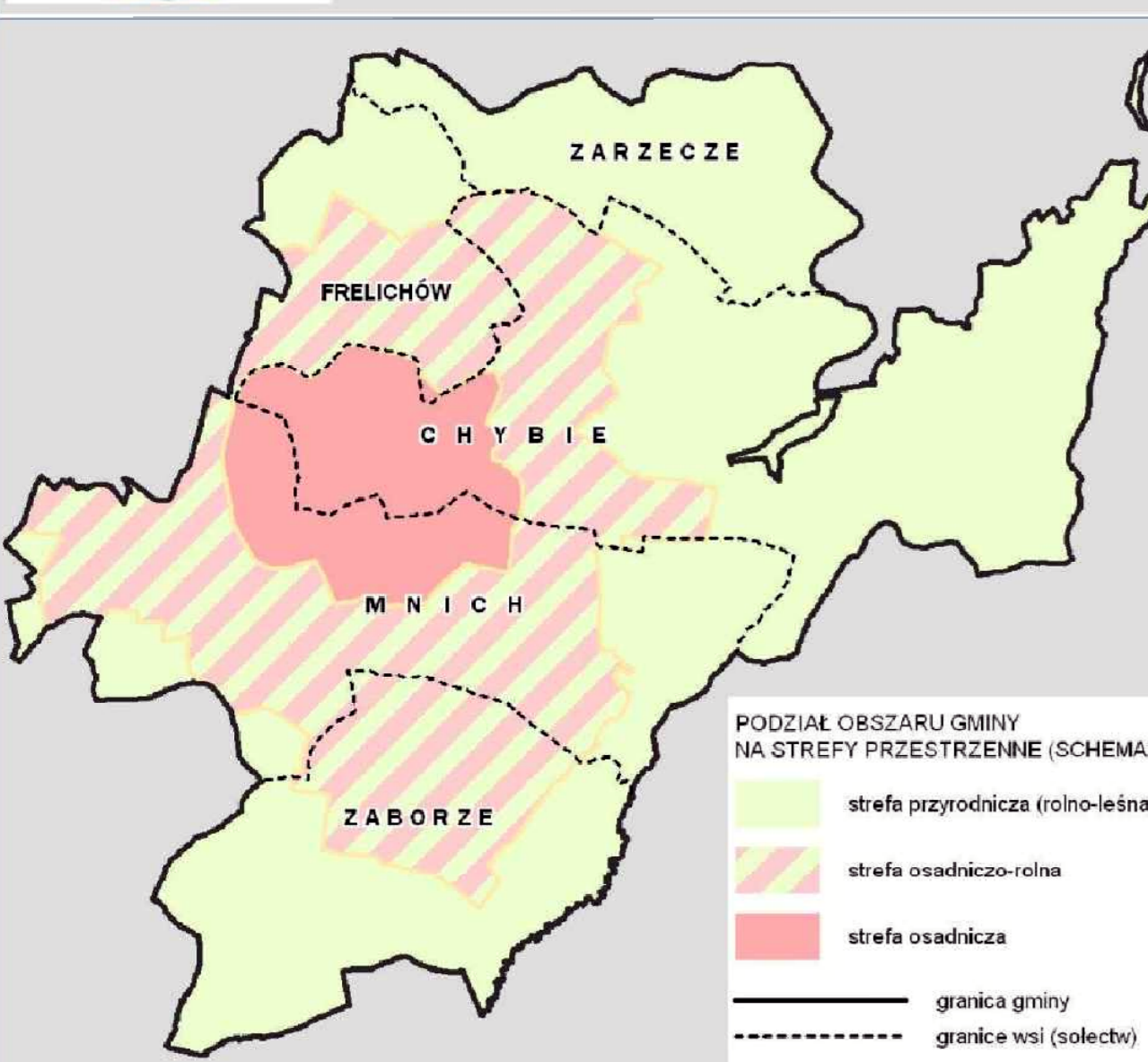


STUDIUM UWARUNKOWAŃ I KIERUNKÓW ZAGOSPODAROWANIA PRZESTRZENNEGO GMINY CHYBIE

KIERUNKI ZAGOSPODAROWANIA PRZESTRZENNEGO

RYSUNEK STUDIUM



Legenda

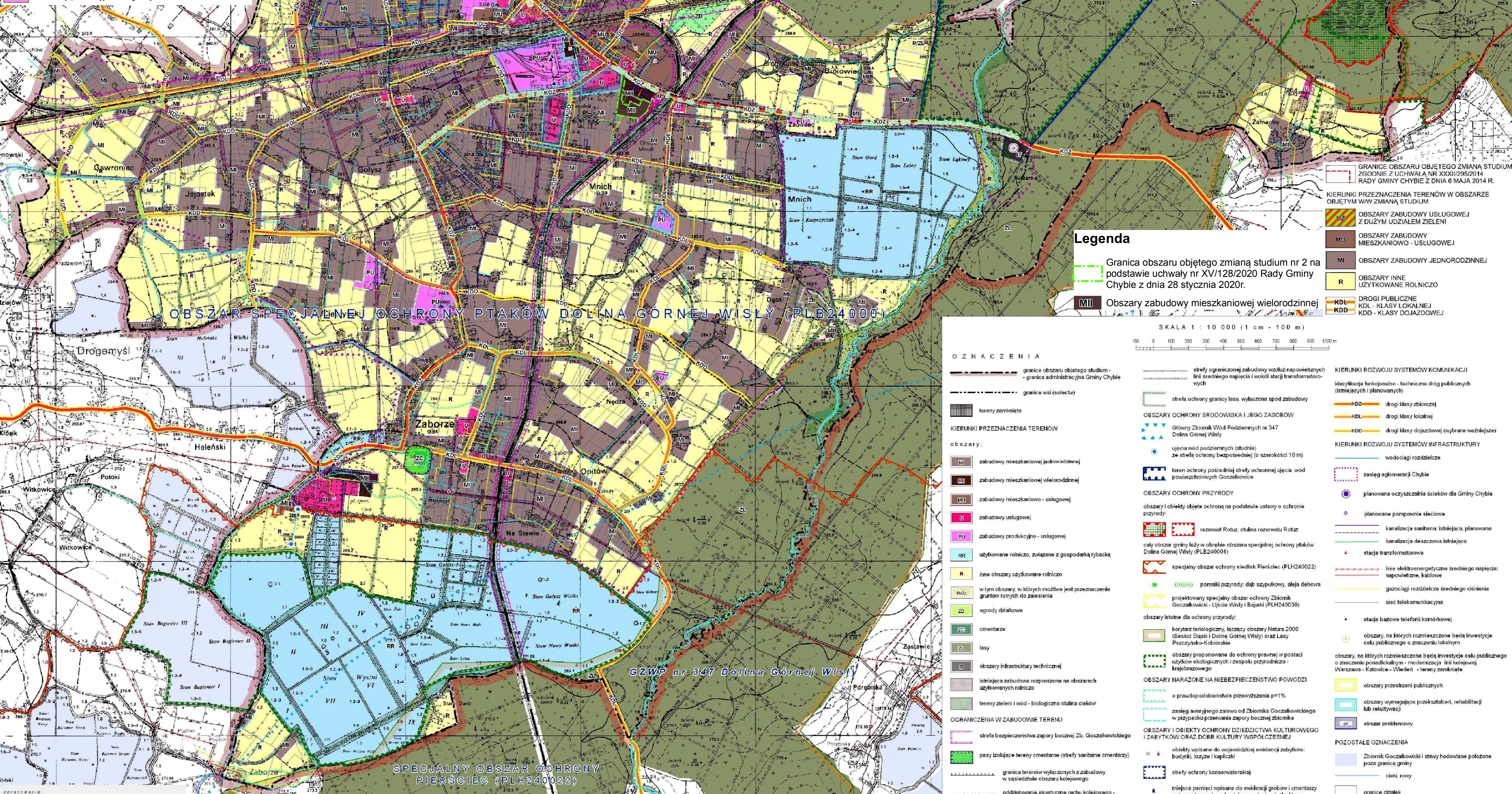
Kierunki rozwoju systemów komunikacji

- KDL - drogi klasy lokalnej
- KDD - drogi klasy dojazdowej (wybrane ważniejsze)
- Granica obszaru objętego zmianą studium nr 3 na podstawie uchwały nr XXVIII/244/2021 Rady Gminy Chybie z dnia 29 czerwca 2021 r.

Kierunki przeznaczenia terenów

Obszary

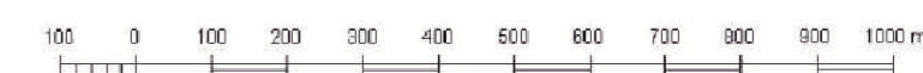
- MI - zabudowy mieszkaniowej jednorodzinnej
- MII - zabudowy mieszkaniowej wielorodzinnej
- MU - zabudowy mieszkaniowo-usługowej
- U - zabudowy usługowej
- PU - zabudowy produkcyjno-usługowej



Legenda

- Granica obszaru objętego zmianą studium nr 2 na podstawie uchwały nr XV/128/2020 Rady Gminy Chybie z dnia 28 stycznia 2020 r.
- MII - Obszary zabudowy mieszkaniowej wielorodzinnej
- GRANICE OBSZARU OBJĘTEGO ZMIANĄ STUDIUM ZGODNIE Z UCHWAŁĄ NR XXXIII/295/2014 RADY GMINY CHYBIE Z DNIA 6 MAJA 2014 R.
- KIERUNKI PRZEZNACZENIA TERENÓW W OBSZARZE OBJĘTYM WYMIANĄ STUDIUM
- UZ - OBSZARY ZABUDOWY USŁUGOWEJ Z DUŻYM UDZIAŁEM ZIELENI
- MU - OBSZARY ZABUDOWY MIESZKANIOWO-USŁUGOWEJ
- MI - OBSZARY ZABUDOWY JEDNORODZINNEJ
- R - OBSZARY INNE UŻYTKOWANE ROLNICZO
- KDL - DROGI PUBLICZNE KLASY LOKALNEJ
- KDD - KLASY DOJAZDOWEJ

SKALA 1 : 10 000 (1 cm - 100 m)



OZNACZENIA

- granice obszaru objętego studium - granica administracyjna Gminy Chybie
- granice wsi (sołectw)
- tereny zamknięte
- KIERUNKI PRZEZNACZENIA TERENÓW
- obszary:
 - MI - zabudowy mieszkaniowej jednorodzinnej
 - MII - zabudowy mieszkaniowej wielorodzinnej
 - MU - zabudowy mieszkaniowo-usługowej
 - U - zabudowy usługowej
 - PU - zabudowy produkcyjno-usługowej
 - RR - użytkowane rolniczo, związane z gospodarką rybacką
 - R - linie obszary użytkowane rolniczo
 - RZL - w tym obszary, w których możliwe jest przeznaczenie gruntów rolnych do zalesienia
 - ZD - ogrody działkowe
 - EG - cmentarze
 - IZ - lasy
 - IT - obszary infrastruktury technicznej
 - IS - istniejąca zabudowa rozproszona na obszarach użytkowanych rolniczo
 - IT - tereny zieleni i wód - biologiczna otulina cieków
- OGRAŃCZENIA W ZABUDOWIE TERENU
 - strefa bezpieczeństwa zapory bocznej Zb. Goczałkowickiego
 - pasy izolujące tereny cmentarne (strefy szkieletu cmentarzy)
 - granica terenów wyłączonych z zabudowy w sąsiedztwie obszaru kolejowego
 - oddziaływanie sytuacyjne ruchu kolejowego - orientacyjny zasięg izolacji 55 dB
- strefy ograniczonej zabudowy wokół napowietrznych linii średniego napięcia i wokół stacji transformatorowych
- strefa ochrony granicy lasu, wyliczona spod zabudowy
- OBSZARY OCHRONY ŚRODOWISKA I JEGO ZASOBÓW
 - Główny Zbiornik Wód Podziemnych nr 347 Dolina Górnej Wisły
 - ujęcia wód podziemnych (studnie) ze strefą ochrony bezpośredniej (o szerokości 10 m)
 - teren ochrony podziemnej strefy ochronnej ujęcia wód powierzchniowych Goczałkowice
- OBSZARY OCHRONY PRZYRODY
 - obszary i obiekty objęte ochroną na podstawie ustawy o ochronie przyrody:
 - rezerwat Rotul, otulina rezerwatów
 - cały obszar granicy leży w obrębie obszaru specjalnej ochrony ptaków Dolina Górnej Wisły (PLB240001)
 - specjalny obszar ochrony siedlisk Pierściec (PLH240002)
 - pomniki przyrody: dąb szypułkowy, sęką dębowa
 - projektowany specjalny obszar ochrony Zbiornik Goczałkowicki - Ujście Wisły i Bajerki (PLH240039)
 - obszary istotne dla ochrony przyrody:
 - korytarz ekologiczny, łączący obszary Natura 2000 (Basen Ślaski Dolna Górnego Wisły) oraz Lasy Pszczyńsko-Kobrzańskie
 - obszary proponowane do ochrony prawnej w postaci użytków ekologicznych i zespołu przyrodniczo-krajoznawczego
- OBSZARY NARAŻONE NA NIEBEZPIECZNE POWODZI
 - o prawdopodobieństwie przewyższenia p=1%
 - obszary wymagające przekształceń, rehabilitacji lub rekultywacji
 - obszary problemowe
- OBSZARY I OBIEKTY OCHRONY DZIEDZICTWA KULTUROWEGO I ZABYTEKÓW ORAZ DOBR KULTURY WSPÓLNEJ
 - obiekty wpisane do wojewódzkiej ewidencji zabytków: budynki, kazyje i kapliczki
 - strefy ochrony konserwatorskiej
 - miejsca pamięci wpisane do ewidencji grobów i cmentarzy wojennych oraz innych miejsc pamięci woj. śląskiego
- KIERUNKI ROZWOJU SYSTEMÓW KOMUNIKACJI
 - klasifikacja funkcjonalno-techniczna dróg publicznych (istniejących i planowanych):
 - KDD - drogi klasy zbiorczej
 - KDL - drogi klasy lokalnej
 - KDO - drogi klasy dojazdowej (wybrane ważniejsze)
- KIERUNKI ROZWOJU SYSTEMÓW INFRASTRUKTURY
 - wodociąg rozdzielcze
 - zasięg aglomeracji Chybie
 - planowane oczyszczalnie ścieków dla Gminy Chybie
 - planowane pompywice sieciowe
 - kanalizacja sanitarna: istniejąca, planowana
 - kanalizacja deszczowa: istniejąca
 - stacje transformatorowe
 - linia elektroenergetyczna średniego napięcia: napowietrzne, kablowe
 - gazociąg rozdzielcze średniego ciśnienia
 - sieć telekomunikacyjna
 - stacje bazowe telefonii komórkowej
 - obszary, na których rozważone będą inwestycje celu publicznego o znaczeniu lokalnym
 - obszary, na których rozważone będą inwestycje celu publicznego o znaczeniu ponadlokalnym - modernizacja linii kolejowej Warszawa - Katowice - Wiedeń - tereny zamknięte
 - obszary przesiłki publicznych
 - obszary wymagające przekształceń, rehabilitacji lub rekultywacji
 - obszary problemowe
- POZOSTAŁE OZNACZENIA
 - Zbiornik Goczałkowicki i stawy hodowlane położone poza granicą gminy
 - cieki, rowy
 - granice działek